

テレビが、もっと楽しく、進化する。

TCN スマートTV

便利な使い方ガイド

 TOKAIケーブルネットワーク

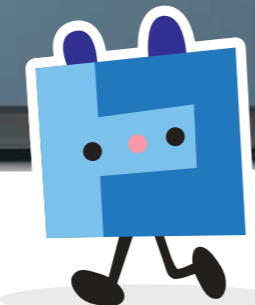


ケーブルテレビ・ひかりインターネット
TOKAIケーブルネットワーク

スマートテレビ生活、ハジマル・・・



目次		CONTENTS	
第1章	TCNスマートTVって何? ➡P03	第4章	TCNスマートTVをアプリでもっと楽しく! ➡P11
第2章	魅力いっぱいのTCNスマートTVの特徴 ➡P04	第5章	本体仕様 ➡P15
第3章	ご利用シーンをイメージしてみよう! ➡P07	第6章	タブレットご利用の方に ➡P19



Smart TV Box

スマートフォンでもお馴染み「Android™ 4.0」を搭載した、ケーブルテレビ用のSTB(セットトップボックス)です。地上・BS・CSデジタル放送、インターネットがこれ一台で快適に楽しめます。また、Wi-Fi接続で、タブレットやスマートフォンとの連携も可能です。



観る

豊富な専門チャンネルを自宅のテレビで。分かりやすい直感的な操作で「選ぶ」「観る」「録る」がもっと楽しく。

楽しむ

さまざまな映像コンテンツがテレビ画面で見放題。アプリをダウンロードして、自分好みのテレビにカスタマイズも。

知る

ニュースや天気から地元情報まで。日々の暮らしの情報もテレビ一台で快適に。

広がる

タブレットを使えば、手でテレビも検索も。リモコンやゲームのコントローラーにもなるので便利が広がります。

第1章 TCNスマートTVって何？

第1章 TCNスマートTVって何？



※TV画面はイメージです。

TCNスマートTVとは・・・

TCNスマートTVは、多チャンネルとインターネットを融合させて、今までにないTV生活をお楽しみいただける次世代型のサービスです。TVを観る機能では、従来のSTB(セットトップボックス)を上回るのももちろん、スマホのアプリがTVで楽しめるなど、今までにない機能を兼ね備えています。



魅力いっぱいのTCNスマートTVで、今までにない快適なTVライフを過ごしてみませんか？

斬新なホーム画面でサクサク操作

TV周りがすっきり！

タブレットやスマホと連携



トリプルチューナー USB-HDD対応

Smart TV Box

リモコン

映像・動画のまとめて検索



TVで、インターネットや動画、音楽、アプリが楽しめる！



第2章 魅力いっぱいのTCNスマートTVの特徴

第2章 魅力いっぱいのTCNスマートTVの特徴

特徴1 トリプルチューナー内蔵・USB-HDDでたっぷり録画



TCNスマートTVは、トリプルチューナーを搭載しています。TVで番組を観ながら2番組を別売りのUSB-HDDに録画できます。更に、お客様自身で別途USB-HUBを設置して頂くことで、最大4台まで接続が可能です。

USB-HDDに観たい番組をたっぷり録画

特徴2 タブレット・スマホで、どこでもTVが楽しめます



番組視聴(地上波・BS・CS、USB-HDD録画)

Wi-Fiが届けば、家中どこでもTVが楽しめる！

TCNスマートTVは、DLNA連携でタブレットやスマホで、TV番組やUSB-HDDで録画した番組を視聴できるので、お家の中ならどこでもTVが楽しめます。

(iPad、iPhoneにも対応)
また、リモコンアプリをスマホやタブレットにダウンロードすると、TCNスマートTVのリモコンに変身します。

■リモコン操作画面



特徴3 動画も音楽も、TV画面で楽しめます!

動画はもちろん、音楽だってTVで楽しめます!

[YouTube™]や[niconico]がTVの画面で楽しめます。
auのコンテンツサービスの「ビデオパス」見放題プラン月額562円(税抜)で
様々な映画が見放題になります。
多彩なジャンルの楽曲が聴き放題の「うたパス」*1や、
全国のFMラジオが聴ける「LISMO WAVE」*2、
お住まいの地域のAM/FM放送が聴ける「radiko.jp」も楽しめます。

*1.月額300円(税抜)
*2.auスマートパス加入・月額372円(税抜)



特徴4 TV向けアプリも、思う存分楽しめます!

100以上のアプリが、使い放題!

auスマートパス 月額情報料 **372**円/月

リビングのテレビで放送を見るだけじゃもったいない。
TCNスマートTVなら、auスマートパス(月額情報料372円(税抜))や
Google Playのアプリが大画面で楽しめます。
大人から子供まで、ゲーム・趣味・知育など、
テレビを囲んだ新たなエンターテインメントです。

auスマートパスの主な提供アプリ

エンタメ	グルメ	学び	交通・ナビ
恋愛心理テスト診断 ©UNITED, Inc.	細木数字六星占術 ©HOSOKI KAZUKO ©2003-2014 CYBIRD	1億人の姓名判断 ©POCKE/Androider	乗換案内Plus for au ©ジョルダン株式会社
ぷよぷよフィーバー for SmartTVBox ©SEGA	人生ゲーム ©TOMY ©1968,2013 Hasbro All Rights Reserved.	オセロ Online ©MEGA HOUSE ©BTD STUDIO	スプリングル ©Medocre AB/ Japanese version by Worker Bee Inc.
キノコバランス ©2011-2013 SPV CORPORATION All Rights Reserved. ©2010 www.handy-games.com GmbH ©Worker Bee Inc.	ガンズ&グローリー ©SEGA	3D麻雀 激牌 ©SEGA	名探偵コナン推理ゲーム ©CYBIRD
			スポニチプロ野球速報 ©スポーツニッポン新聞社
			女性の医学 for au ©株式会社C2 ©株式会社法研
			敬語検定 ©DreamOnline, Inc. ©PHP研究所
			モバイル家計簿 ©SilverStar Japan

いつでも最新のニュースを動画でチェック!

NEWS auヘッドライン

auスマートパス会員の方ならどなたでも、最新のニュースをチェックできます。
充実のエンタメ情報もお楽しみいただけます。

特徴5 TVでインターネットが思いのまま

ボタンひとつで世界とつながるテレビで、
インターネットが思いのまま

TCNスマートTVは、インターネットブラウザを搭載。
PCが苦手でも、リモコンだけで手軽にインターネットを楽しめます。



特徴6 TV・ネットも検索上手

「映像まとめて検索」で一括検索

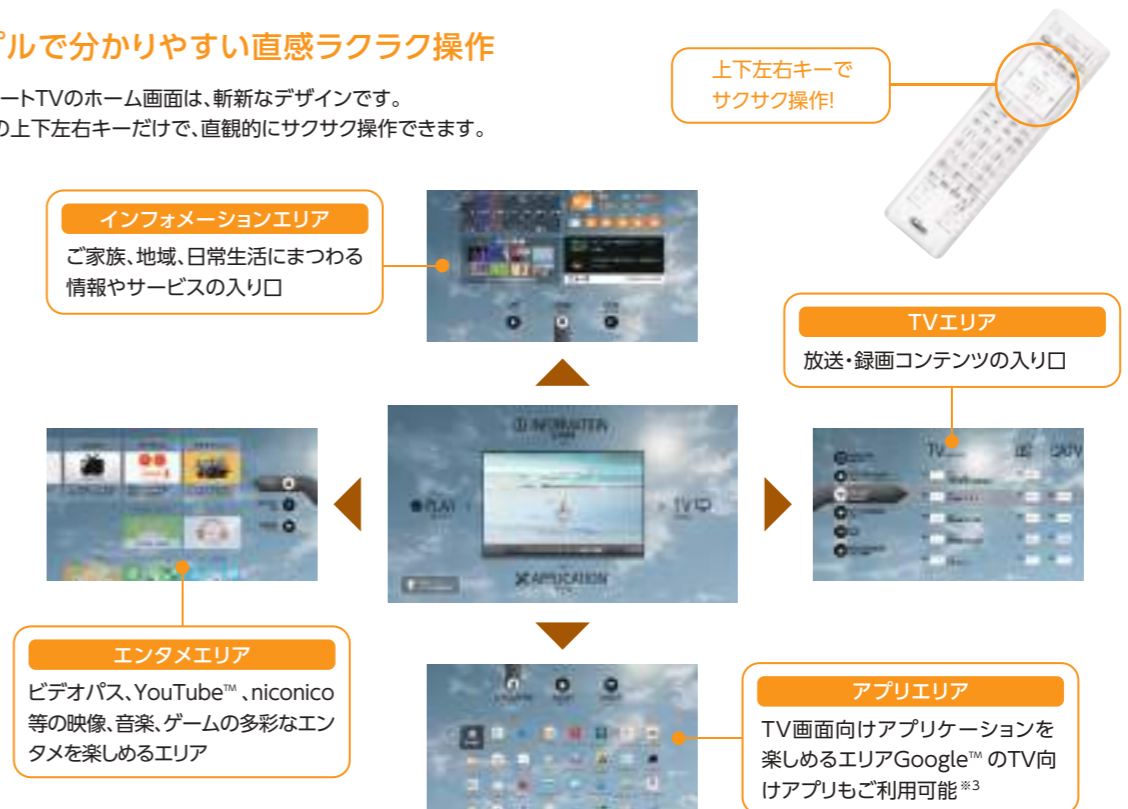
TCNスマートTVの「映像まとめて検索」は、
「放送波・録画一覧・ビデオパス・動画サイト・インターネット」の中から、
探したい関連情報を一括検索できます。



特徴7 斬新なホーム画面・サクサク簡単操作!

シンプルで分かりやすい直感ラクラク操作

TCNスマートTVのホーム画面は、斬新なデザインです。
リモコンの上下左右キーだけで、直観的にサクサク操作できます。



*3.Google playからアプリをダウンロードする際は、別途Google™アカウントの取得が必要です。
Google™アカウントの取得に関して、詳しくは、Google™ホームページをご確認ください。

1. TV番組をよく見る・録画するご家庭

ご利用イメージ



フリーワード一括検索機能で、お気に入りの番組をもらなく録画!

録画物はタブレットで家中色々なところで再生できます。*1



お風呂で

お風呂でリラックスしながら



寝室で

ベッドで寝ころびながら



キッチンで

キッチンで料理をしながら

タブレット連携 *1

対応タブレットがあれば、寝室やお風呂、キッチンなど、Wi-Fiが届けば、家中どこでもTV番組や録画番組を観ることができます。ご家族間でチャンネルの取り合いになることもありませんし、お忙しい方にも時間を有効活用していただけます。

便利な番組検索

ジャンル別、フリーワード検索から出演者検索もしやすくなりました。地上波、BS、CSの一括検索が可能ですので、好きな芸能人が出演する番組を見逃したり、録画し忘れる心配がありません。

録画機能

トリプルチューナー内蔵
ダブル録画対応

トリプルチューナー内蔵なので番組を見ながら他の2番組を同時に録画することが可能です。更に最大2テラバイト*2の外付けUSB-HDDの接続が可能ですので、たっぷり録画できます。また、同時接続が4台まで可能ですので、ご家族で1人に1台ずつ使うということもできます。*3

*1. Wi-Fi通信速度(スループット)の低い場所では視聴出来ない場合があります。*2. 地上波で約242時間程度録画できます(標準画質の場合)。外付けUSB-HDDは、別売となります。*3. 別途お客様自身の別売USB-HUBの接続が必要です。

2. PCの利用が少し苦手だなと感じる方

ご利用イメージ



調べたいものがすぐに検索できるね!

TVの大画面で手軽にインターネットで調べ物ができます。

スライドショーで孫の成長を実感



TVの大画面でインターネットができる!
PC不要、ウイルス対策万全

TVの大画面でインターネットができます。画面が大きいので見やすく、操作もタブレットから可能で、直感的に操作ができます。今までPCを利用されたことのない方でも簡単にご利用いただけます。PCのご購入も不要です。また、「ウイルスバスター for au」もあるので、ウイルス対策も万全です。

ニュースや天気をいつでも確認できる
・auヘッドライン
・ウェザーニュース

TCNスマートTVのホーム画面INFORMATIONエリアには、ニュースやお天気が表示されています。TVを観ている時にも、簡単な操作だけで、いつでも確認できます。

TVで写真が簡単に観られる
・@写真de!!ムービー

「@写真de!!ムービー」は、TCNスマートTVにデジタルカメラで撮影したSDカードを挿入するだけで、SDカード内の写真をフォトムービー風にスライド表示できます。お孫さんが遊びに来られた時に、お孫さんの写真をTVでご覧いただけます。

3. 忙しくてゆっくりTVを見る時間がない方

ご利用イメージ



このニュース
もっと詳しく
調べたいな...

気になるニュースをピンポイントで確認!



先週
録画した番組でも
観るかな...

空いた時間に録画番組が楽しめる!

選りすぐりのニュースを
素早くチェック
・auヘッドライン

auヘッドラインを活用すると、気になるニュースを好きな時にいつでもピックアップしてご覧いただけます。もっと知りたくなったら、テレビからそのままネット検索をすることもできます。短い時間でも素早く最新の情報がチェックできます。

トリプルチューナー&
ダブル録画&USB-HDDで
たっぷり録画

平日にご自宅でTVを観る時間が無い方は、TCNスマートTVに別売りの外付けUSB-HDDを接続すれば、トリプルチューナーをフルに活用して、平日のお忙しい中でも見たい番組をたっぷり録画できます。

スマホ・タブレットに
ムーブ(ダビング)
※対応機種があります。

休日でも録りためた番組をなかなか見切れない場合でも、ダビング機能に対応するスマホやタブレットがあれば、録画した番組をダビングして、外出先でも視聴できます。

4. ゲームやカラオケなど色々楽しみたいご家庭

ご利用イメージ



リビングに
みんなが集まると
楽しみが広がるね!



みんなを盛り上げるカラオケアプリも!
カラオケ歌い放題 for au ©YAMAHA MUSIC MEDIA CORPORATION



懐かしい人生ゲームなども楽しめる!
人生ゲーム ©TOMY ©1968,2013Hasbro.All Rights Reserved.

auスマートパス
・カラオケ歌い放題 for au
・人生ゲーム

お子様のお誕生日やクリスマスなどのイベントでおうちに人がたくさん集まった時、月額372円(税抜)のauスマートパスにご加入頂ければ、ご自宅のTVでカラオケを楽しんだり、懐かしい人生ゲームなど様々なゲームを楽しめます。

TVでラジオが聴ける
・LISMO WAVE
・radiko.jp
・ListenRadio for コミュニティラジオ

TCNスマートTVは、ラジオも聴けます。「LISMO WAVE」は、全国の主要FM放送を聴くことができます。^{※1}「radiko.jp」は、お住まいの地域のFMラジオやAMラジオを聴くことができます。「ListenRadio for コミュニティラジオ」は、全国のコミュニティラジオ^{※2}を聴くことができます。リビングで流行の音楽を楽しみましょう!

面白映像でみんな笑顔
・YouTube™
・niconico

TCNスマートTVなら、最近話題の動画や、面白動画をTV画面で視聴することができます。ご家族、ご友人が集まったときに、動画視聴でお楽しみいただけます。

※1.auスマートパスのご加入が必要です。 ※2.地域密着の超短波FM局

第4章 TCNスマートTVをアプリでもっと楽しく!

TCNスマートTVをアプリでもっと楽しむ!

アプリが豊富、ダウンロード自在。

リビングのテレビで放送を見るだけじゃもったいない。TCNスマートTVなら、auスマートパスやGoogle Play^{※1}のアプリが大画面で楽しめます。大人から子供まで、ゲーム・趣味・知育など、テレビを囲んで毎日の生活がより快適になること間違いなし。

※1. Google playからアプリをダウンロードする際は、別途GoogleTM アカウントの取得が必要です。GoogleTM アカウントの取得に関して、詳しくは、GoogleTM ホームページをご確認下さい。



auスマートパス
月額情報料 **372**円/月(税抜)

生活に欠かせない?! 動画・音楽アプリ!

動画・音楽



ビデオパス

スマホでもタブレットでもTVでも! 映画を楽しもう!



うたパス

外ではスマホで、おうちではTVで聴き放題!



LISMO Player

スマホで再生中の楽曲やビデオクリップをTVで再生♪



YouTubeTM

YouTubeTM がTVでさらに見やすく! さらに楽しく!



niconico

ニコニコ動画とニコニコ生放送がコメント付で楽しめる!

大画面で楽しめる! オススメアプリ!

ゲーム



ぷよぷよフィーバーforSmartTVBox

誰でも遊べる落ちものパズルゲームの決定版「ぷよぷよフィーバー」! 大連鎖の気持ちよさにやみつきになること間違いなし!!

©SEGA



人生ゲーム

誰もが知っている、定番ボードゲーム「人生ゲーム」が楽しめます! 人生、山あり谷あり、就職・転職・結婚と、人生をルーレットに託してみませんか?

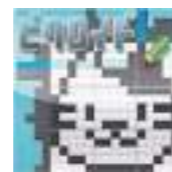
© TOMY ©1968,2013Hasbro.All Rights Reserved.



大富豪BEST for au -Smart TV Box/Stick-

これがベストオブ大富豪だ!! ローカルルールが40以上! 細やかなカスタマイズであなたがあの頃遊んだ大富豪を楽しもう!

©ウィルメディア株式会社 / ウィルエンタテインメント株式会社



[毎日問題追加]ピクロイド

タテとヨコの数字をヒントに、マス目を塗り潰して、絵を完成させよう! プロのクイズ作家が作った良質な問題が1110問以上! しかも毎日問題を追加中!

©BTD STUDIO 株式会社



金沢将棋レベル 100

携帯アプリで大人気の「金沢将棋レベル 100」!! 100段階のレベル設定で、どなたでも自分にあったレベルを見つけることができます!

©UNBALANCE Corporation ©株式会社キワメ



UNO HD

「UNO」が遊べるのはこのアプリだけ!

©ゲームロフト株式会社



トミカ ハイパーレスキュー

「トミカ ハイパーレスキュー」のゲームが登場!

©株式会社タカラトミーエンタメディア



キノコバランス

単純だけど面白い! 一人でもみんなでも楽しめるバランスゲーム。

©2011-2013 SEVP CORPORATION All Rights Reserved.

エンターテインメント



細木数子六星占術

各メディア出演でおなじみの細木数子がおくる人気No.1 占いアプリです。あなたの運命と相性を占い、幸せへと導きます。

©HOSOKI KAZUKO ©2003-2014 CYBIRD



一億人の姓名判断

100万人以上が体験した姓名判断アプリ! 一億人分の姓名データから、あなたに名前に秘められた、恋・結婚・仕事・お金...あらゆる宿命を超細密に占います。

©POCKE/Androider



カラオケ歌い放題 for au

最新曲から定番ヒット曲まで、約1万曲が歌い放題の本格カラオケアプリ!

©YAMAHA MUSIC MEDIA CORPORATION



タロット占いPremium

対面鑑定のような本格的なタロットアプリ!

©株式会社ザッパラス

スポーツ・健康



スポニチプロ野球速報

「スポニチプロ野球速報」は、野球ニュースおよび各種データ、リアルタイムでプロ野球情報が閲覧できます。

©スポーツニッポン新聞社



家庭医学大百科 for au

家庭向け医学書の定番「六訂版 家庭医学大百科」の全データを搭載したAndroid アプリです。健康の参考書や予備知識としてご活用ください。

©株式会社C2 株式会社法研



女性の医学 for au

女性特有の病気がわかる定番アプリ!

©株式会社C2 ©株式会社法研



家庭のドクター 標準治療 for au

最適な治療方法がわかる病気検索アプリの決定版!

©株式会社C2

グルメ



女子栄養大学の学生食堂

あなたもこのアプリを使えば、簡単に健康的な学食のメニューを家庭で作ることができます。人気の定食に加え、副菜とデザートも豊富に収録! アレンジも自由自在です。

©Kagawa Nutrition University ©PHP Institute, Inc. ©DreamOnline, Inc.



簡単レシピと裏ワザ集

簡単レシピやすぐ試せる料理の裏ワザが満載! 冷蔵庫の食材で即もう1品作れちゃう♪

©ユナイテッド株式会社

ツール



乗換案内 Plus for au

ジョルダン「乗換案内 Plus」は、経路検索でおなじみのアプリ「乗換案内」の機能を大幅に強化したアプリです。

©ジョルダン株式会社



モバイル家計簿

モバイル家計簿はアンドロイド端末で家計を管理する家計簿アプリです。

©株式会社シルバースタージャパン

学び



ジーニアス英和大辞典・和英辞典 MX for au スマートパス

英語学習に欠かせない英和・和英辞典のトップブランド「ジーニアス」。au スマートパスだけの特別版!

©EAST Co., Ltd. 2009-2012 ©KONISHI Tomoshichi, MINAMIDE Kosei and Taishukan, 2012 ©MINAMIDE Kosei, NAKAMURA Mitsuo and Taishukan, 2012



えいご上手

英語リスニング学習の決定版! iPhone App Storeの大ヒットアプリを完全移植した「英語を聞き取る耳を作るアプリ」です!!

©株式会社CAIメディア ©株式会社e-Junction

TCNスマートTVにおける「au ID」についての役割

TCNスマートTVは、Smart TV Box1台につき1つ、必ず「au ID」が付与されます。

この「au ID」はTCNスマートTVサービスにおいて、KDDIが提供するデジタルコンテンツ（auスマートパス・うたパス・ビデオパス）のログインが容易になります。デジタルコンテンツは、auかんたん決済でご利用することが可能であり、ご利用料金はTOKAIケーブルネットワークからまとめてご請求することができます。

また「au ID」を他のデバイスで利用したり、既にauスマホでご利用の方は、その「au ID」をSmart TV Boxに登録する事で、同IDでご契約中のサービスを追加料金が発生することなくご利用いただけます。

※9個のIDを追加登録可能です。
その場合、コンテンツ購入された場合は、「au ID」に紐づく課金となりますのでご注意ください。

解約の際は、お客様ご自身で下記サイトより解約を実施してください。

au IDサイト <https://id.auone.jp/>

TCNスマートTVにおける「au ID、au IDパスワード、au ID暗証番号」は重要な情報ですので、取り扱いにご注意ください。

memo

TCNスマートTV設定時各種ID

au ID

パスワード

暗証番号



TCNスマートTVにおける「au ID」の追加登録手順

STEP 1



HOME画面にて、リモコンの「メニュー」ボタンを押し、メニューを表示してください。

STEP 2



右に進み、「設定/料金」を選択し、「ID設定」を選択してください。

STEP 3



画面左上のタブを「この機器でご利用中のau IDの切り替えにあわせ、「他の機器等で取得済みのau IDを追加設定する」を選択してください。

STEP 4



追加設定するauスマートフォンのau IDとパスワードを入力し、「OK」を選択してください。

STEP 5



この画面が表示された場合は、auスマートフォンに、認証用のSMS（Cメール）が送信されていますので、auスマートフォンにて、認証を行ってください。この画面が表示されない場合は、そのままStep6にお進みください。

STEP 6



au IDの追加設定が完了しました。「OK」を選択してください。

STEP 7



au ID一覧に追加されていることを確認してください。利用するau IDにチェックを入れてください。

Smart TV Box機器仕様

本体	サイズ(外観)/質量	幅176mm×高さ約53mm(脚含む)×奥行き176mm(端子含まず)/約1.1kg
	プラットフォーム	Android™ 4.0 (ICS:Ice Cream Sandwich)
	チップ	2チップ構成 (Android™ 用SoC (OMAP4460) + TV用SoC (Panasonic独自SoC)) ※SoC: System On Chip
	通信機能	LAN/WAN端子 各1系統 (10BASE-T/100BASE-TX) Wi-Fi クライアント
	TV機能	RFトリプルチューナ(ダブル録画可能)、番組表(Gガイド)、リモート録画対応、 外付けUSB-HDD録画対応 (HDD非内蔵)
	外部出力	映像出力HDMI 光デジタル音声出力
	接続端子	SDメモリーカードスロット 1系統 USBポート ×3 (うち、1ポートHDD接続端子についてはUSB3.0規格)
リモコン	サイズ(外観)/質量	幅48mm×高さ176mm×奥行き19.5mm /約105g (乾電池含む)
	使用電源	DC3.0V (単4乾電池 2個使用)
	操作距離・範囲	約7m以内(本体正面距離) 左右各30°以内 上下約15°以内
付属品	電源コード、ACアダプタ、単4形乾電池、 縦置きスタンド、取扱説明書、簡単操作ガイド、 SDカード(4GB)	



本体背面



標準リモコン(赤外線タイプ)

Smart TV Boxの録画機能

本体には、録画機能は内蔵されておりません。
外付けUSB-HDDを装着することで、ダブル録画が可能となります。

○推奨品は、KDDIサイトに掲載しております。
<http://www.kddi.com/personal/smart-tv-box/recommendation/index.html>

外付けUSB-HDDは、本体背面側のHDD専用USBポート※へ接続します。
※USB3.0規格になります



Smart TV Box 本体

外付けHDD

HDDの拡張性について

500GB～2TBまでのセルフパワータイプのHDDをUSBハブを利用して、
登録は8台まで、同時に4台接続可能。利用は、1台となります。(切替えながら利用します。)



Smart TV Boxの接続機器について(推奨品)



外付けHDD

USBハブ

SDHCメモリーカード

microSDカード

○推奨品は、KDDIサイトに掲載しております。
<http://www.kddi.com/personal/smart-tv-box/recommendation/index.html>

外付けHDDの録画時間(目安)

Smart TV Boxは外付けHDDを接続することで、放送波の録画が可能です。

HDD容量 **2.0TB**

○本内容は参考値であり、実際の録画時間と異なる可能性があります。目安値としてご参照ください。

録画モード			録画時間
標準(DR)	BSデジタル	HD放送 (≦24Mbps)	約172時間
		SD放送 (≦12Mbps)	約344時間
地上デジタル	CATVデジタル	HD放送 (≦17Mbps)	約242時間
		SD放送 (≦6Mbps)	約688時間
長時間1 (HE相当/標準の約4倍) ^{※1}			約688時間
長時間2 (HM相当/標準の約8倍) ^{※1}			約1,376時間

※1.USB-HDDへの録画は、録画モードの設定にかかわらず、すべて一度「標準」の録画モードで録画された後で設定した録画モードに変換されます。「標準」以外の録画モードで番組を録画する場合は、「標準」で録画する場合よりも大きな録画時間の空き容量が必要になりますので、ご注意ください。

Smart TV Boxのリモコンについて

Smart TV Boxを操作できるリモコンについてご紹介します。

標準リモコン (赤外線タイプ)

マウスパッド機能があり、本体と同色のスマートなデザインが特徴的。

本体については、リモコンの赤外線が届く場所に設置してください。



オプションリモコン (赤外線タイプ) (別売)3,000円

これまでのパナソニック製リモコンをベースに、Smart TV Box仕様へカスタマイズした製品。

注) マウスパッド機能はございません。



他に、スマートフォンおよびタブレットに専用アプリSTR(Smart TV Remote)をインストールし、リモコンとして利用できます。

推奨アプリのご紹介

TCNスマートTV対応リモコンアプリ「Smart TV Remote」(STR)について



Google社のAndroid端末、Apple社のIOS端末のそれぞれの対応端末にてTCNスマートTVを操作できるWi-Fiリモコンについてご紹介します。
STR(Smart TV Remote)アプリをインストールする事で、TCNスマートTVの操作が可能です。
なおDLNA対応機種の場合は、テレビ番組予約やテレビ視聴等が楽しめます。

○STR(Smart TV Remote)対応機種と取扱説明書については、KDDIサイトに掲載しております。
<http://cableplus.jp/smart-tv-box/service/smart-tv-remote/>



Wi-Fi :Wireless Fidelity

DLNA:Digital Living Network Alliance

スマートフォン連携

タブレット連携



STR画面イメージ

■STRを搭載した連携スマートフォン、タブレットの主な特徴

リモコン	TCNスマートTVをWi-Fi を利用して操作可能です。 ※ただし音量調整はできません
番組表 (EPG)	TCNスマートTV同様に番組表 (EPG)をタブレット上に表示することができ、現在の放送中の番組をタブレット上で視聴したり、予約することができます。
文字入力支援	文字サイズ変更、キーボード入力、手書き入力補助等ユーザ利便性が向上します。
お気に入りチャンネル登録	TCNスマートTVと同様タブレットにおいても、ユーザのお気に入りチャンネル登録が可能です。
映像まとめて検索	TCNスマートTV同様、番組表、録画物、ビデオパス、動画サイト、インターネット等からの検索が可能で、大量の情報の中から見たいコンテンツを探す事が可能です。
映像視聴「DLNA連動」	トリプルチューナからの1チューナを利用し、放送中ないしは録画物をタブレットで視聴する事が可能です。
連携基盤「Connect Play」	TCNスマートTVとタブレットやスマートフォンと連携するための機能です。Smart TV RemoteからTCNスマートTVを操作したり、大富豪やポーリングのアプリケーションと連携することができます。

TCNスマートTV対応「Cable Gate」について



Cable Gateとは……

1. 番組表(地上波・BS・CS)を見ることができます!
2. オススメの番組情報や予告動画を観ることができます!
3. 予め登録した観たい番組のお知らせメールがきます!
4. 当社からのお知らせがチェックできます!



iPadご利用の場合、まずはApple IDを取得しましょう

※タブレット端末のインターネット接続が必要です。

事前にご確認ください

1. すでに Apple ID をお持ちのお客さまはこの手順は不要です。 ※Apple IDを既にお持ちの方は、P23以降をご覧ください。
2. お客さまの個人情報が必要となります。必ずお客さまご自身で操作してください。
3. Apple ID の取得には通常クレジットカードの登録が必要ですが、クレジットカードの有無に関わらず13歳以上の方は Apple ID を取得できます。
4. Apple ID の取得にはメールアドレスが必要です。

Apple IDを取得する手順

STEP 1



ダウンロード用ショートカットアイコンをタップします。

STEP 2



アイコン横の「無料」をタップします。

STEP 3



アイコン横の「インストール」をタップします。

STEP 4



「Apple ID新規作成」をタップします。

STEP 5



「次へ」をタップします。

STEP 6



利用規約を確認し、「同意する」をタップします。

STEP 7



「同意する」をタップします。

STEP 8



次ページへ続きます。



STEP 8

アカウントの情報を入力します。

- メール
入力されたメールアドレスがApple IDとなります。
登録確認のために、入力したメールアドレス宛てにメールが送られますのでiPadに設定しているメールアドレスをおすすめします。
- パスワード
アルファベットの英文字と小文字、数字を含む8文字以上のパスワードを設定します。
- 確認
上記で入力したパスワードと同じものを入力します。
パスワードをお忘れになった際の本人確認に必要となる情報ですのでお忘れにならないようご注意ください。
- 質問・回答
質問を3つ選択し、ご自身にしか分からない回答を入力します。
- 任意のレスキューメール
上記3つの質問の答えを忘れた場合、ここに入力したアドレスにAppleからメールを送って情報をリセットすることができます。なお、任意なので不要な場合は、入力は不要です。
入力する場合はApple IDとして登録したメールアドレスと違うアドレスを入力ください。
※同じアドレスだと完了しません。
- 生年月日
Apple IDの登録には、13歳以上である必要があります。
- 情報メールの受信
情報メールの受信を希望する場合は「購読」を「|」にします。
情報メールはApple IDのメールアドレスに配信されます。

STEP 9

「次へ」をタップします。
※全ての欄の入力をしないと「次へ」が選択できません。
※入力に誤りがあると該当部分が赤字で表示されます。

STEP 10

- 支払情報や請求先情報を入力します。
※有料のアプリや音楽をダウンロードするにはクレジットカードやiTunes Cardの登録が必要です。
- ・クレジットカードの登録をしない場合は「なし」を選択します。
※「なし」を選択しても後からクレジットカードの登録は可能です。
 - ・クレジットカードの登録をする場合は、カード番号、セキュリティコード、有効期限の入力が必要です。
 - iTunes Cardおよびギフトカード
iTunes Cardがない場合は入力が不要です。
 - 請求先情報
※「住所」の2段目は建物名や部屋番号があれば入力します。
※「電話番号」携帯電話の場合は、左側の市外局番の欄に090または080を入力し、右側の欄に残りの8ケタを入力します。

STEP 11

「次へ」をタップします。
※全ての欄の入力をしないと「次へ」が選択できません。
※入力に誤りがあると該当部分が赤字で表示されます。



STEP 12



「終了」を選択すると、Apple IDとして登録したメールアドレスに確認メールが送信されます。
※確認メールが届くまでにお時間がかかる場合があります。(迷惑メールフィルターを設定していることで確認メールが届かない場合があります。)

STEP 13



受信メールを開き、メール本文中の「今すぐ確認」をタップします。
※URLが途切れている場合は、本文をコピーの上、SafariにURLを貼り付けてください。

STEP 14



登録した「Apple ID」と「パスワード」を入力し、「メールアドレスの確認」をタップします。

質問1	回答1	メールアドレス
質問2	回答2	任意のレスキューメール
質問3	回答3	生年月日

STEP 15



「パスワードを保存する」が選択します。

STEP 16



「メールアドレスを確認いただき、ありがとうございます。」という画面が出れば登録完了です。
※アプリをインストールする際に「既存のApple IDを使用」を選択し、取得した「Apple ID」と「パスワード」を入力します。

STEP 17

Smart TV Remote のアプリをダウンロードして利用してください。

memo

Apple ID

パスワード

P23~P28は、設定時に取付業者が設定する作業となります。スマートフォン、タブレット端末の設定はP29以降をご覧ください。

STBの設定—インターネットの接続

1. インターネット接続の確認を行う

サービスを利用するにはインターネット接続が必要です。はじめにインターネットにつながる状態にしてください。接続方法など詳しい説明は、取扱説明書をご覧ください。



STEP 1

リモコンのホームボタンを押し、ホーム画面を起動します。



STEP 2

リモコンのメニューボタンを押し、「インターネット」メニューへ移動して決定ボタンを押します。



STEP 3

いずれかのサイトをを選択してリモコンの決定ボタンを押し、インターネットが使える状態になっていることを確認します。

Smart TV Boxでインターネットがご利用頂けない場合は取扱説明書を参照して設定をご確認ください。

取扱説明書のダウンロード <http://www.cableplus.jp/smart-tv-box/guide/>

2. 機器IDを確認する



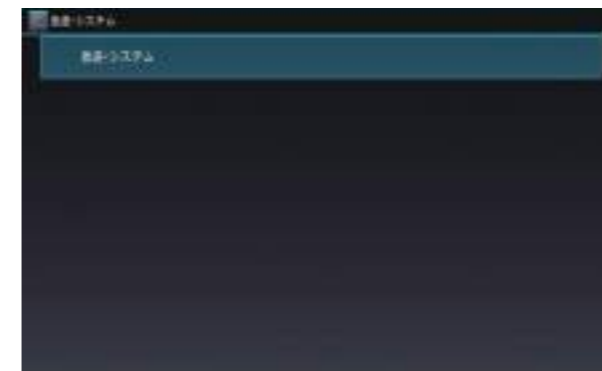
STEP 1

- ①リモコンのホームボタンを押し、ホーム画面を起動します。
- ②リモコンのメニューボタンを押し、「設定/料金」メニューへ移動して決定ボタンを押します。
- ③「本体設定」を選び、リモコンの決定ボタンを押します。



STEP 2

- 「放送・システム」を選び、リモコンの決定ボタンを押します。



STEP 3

- 「放送・システム」を選び、リモコンの決定ボタンを押します。



STEP 4

- 「ネットワーク関連設定」を選び、リモコンの決定ボタンを押します。



STEP 5

次ページへ続きます。

P23~P28は、設定時に取付業者が設定する作業となります。スマートフォン、タブレット端末の設定はP29以降をご覧ください。



STEP 5

「宅外リモート接続設定」を選び、リモコンの決定ボタンを押します。



STEP 6

「リモート接続機能」を選び、リモコンの決定ボタンを押します。



STEP 7

「リモート接続機能」を「ON」に設定し、リモコンの戻るボタンを押します。



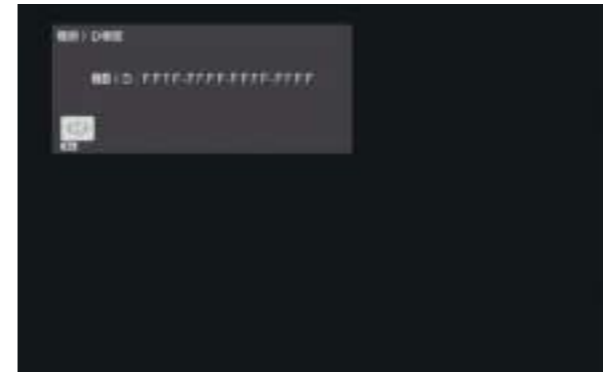
STEP 8

「宅外リモート接続設定」画面に戻ったら、「ネットワークからの番組消去」を「ON」に設定します。



STEP 9

「機器ID確認」を選び、リモコンの決定ボタンを押します。



STEP 10

「機器ID」が表示されます。
「機器ID」は会員登録に必要となるので、
表示された番号を控えてください。

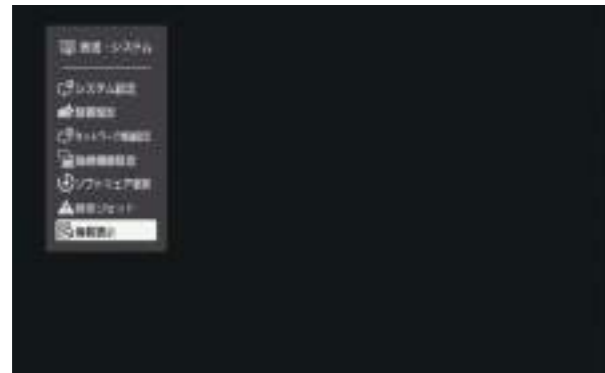
memo

機器 ID

P23～P28は、設定時に取付業者が設定する作業となります。スマートフォン、タブレット端末の設定はP29以降をご覧ください。

3. STB-IDを確認

①画面上で確認する場合



STEP 1

- ①リモコンのホームボタンを押し、ホーム画面を起動します。
- ②リモコンのメニューボタンを押し、「設定/料金」メニューへ移動して決定ボタンを押します。
- ③「本体設定」を選び、リモコンの決定ボタンを押します。
- ④「放送・システム」を選び、リモコンの決定ボタンを押します。
- ⑤再度「放送・システム」を選び、リモコンの決定ボタンを押します。
- ⑥「情報表示」を選び、リモコンの決定ボタンを押します。



STEP 2

「ICカード」を選び、リモコンの決定ボタンを押します。



STEP 3

リモコンの緑ボタンを押します。



STEP 4

「STB-ID」は会員登録に必要となるので、表示された番号を控えてください。

memo

STB-ID



②機器上で確認する場合



Smart TV Boxに貼られたシールに印刷された「STB-ID」を確認してください。
「STB-ID」は会員登録に必要となるので番号を控えてください。

memo

STB-ID

4. パスワードを初期化する【任意】

※特にパスワードを設定していない場合は、CableGateの会員登録画面から設定することが可能です。



STEP 1

- ①リモコンのホームボタンを押し、ホーム画面を起動します。
- ②リモコンのメニューボタンを押し、「設定/料金」メニューへ移動して決定ボタンを押します。
- ③「本体設定」を選び、リモコンの決定ボタンを押します。
- ④「放送・システム」を選び、リモコンの決定ボタンを押します。
- ⑤再度「放送・システム」を選び、リモコンの決定ボタンを押します。
- ⑥「宅外リモート接続設定」を選び、リモコンの決定ボタンを押します。
- ⑦「機器パスワード初期化」を選び、リモコンの決定ボタンを押します。



STEP 2

「初期化する」を選び、リモコンの決定ボタンを押します。



端末の設定 (CableGateの設定)

ユーザーIDとパスワードの作成・・・スマートフォン・タブレットで登録



STEP 1

- ①iOSはApp Store、アンドロイドはGoogle playで「CableGate」を検索し、アプリをダウンロードしてください。
※アプリは無料となります。
- ②Aの設定メニューから「ケーブルテレビ局選択」→「静岡県」→「TOKAIケーブルネットワーク」を選択してください。
- ③PCサイトが起動しますので、画面右上のスマートフォンサイトをタップしてください。
Bの「番組表メニュー」を選択。
右上のCから「会員登録」を選びます。



STEP 2

- 会員登録画面が表示されますので、入力してください。
- Aご希望の「ID」を入力します。
※任意の半角英数字6～20桁
 - Bご希望の「パスワード」を入力します。
※任意の半角英数字6～20桁
 - Cもう一度Bで入力した「パスワード」を入力します。
 - D「メールアドレス」を入力します。
 - Eもう一度Dで入力した「メールアドレス」を入力します。
 - F「加入コース」を選択します。
※ご自身が加入されているデジパックコースを選択してください。
ご不明な点は、当社カスタマーセンターまでお問い合わせください。
(オプションチャンネルは次ページにて設定いただけます。)
 - G「年齢制限付き番組の表示」(任意)を設定する場合は、年齢を選びます。
 - H「誕生年月」(任意)を設定する場合は、年・月を選びます。
 - I「メールマガジンの受信」(任意)受信可否を選びます。
 - J「機器ID」を入力します。
※P22で確認した「機器ID」を入力してください。 ※16桁連続で入力します。 例:1234567812345678
 - K「STB-ID」を入力します。
※P23・24で確認した「STB-ID」を入力してください。 ※12桁連続で入力します。
 - L「STBパスワード」を入力します。
 - Mもう一度Lで入力した「STBパスワード」を入力します。
※L・Mは4桁の任意の数字を入力してください。
※一度もパスワード設定していない場合、またはSTB側でパスワードを初期化した場合(P24)、こちらのフォームで入力された任意の4桁のパスワードが機器に登録されます。また、登録したパスワードを忘れてしまった場合はSTB側でパスワードを初期化してください。



memo

ID _____

パスワード _____

STB本体の画面確認

CableGate.Gガイドの会員登録(または会員情報変更)画面で機器ID、STBパスワードを入力する際は、STBに放送中の番組が表示されている状態である必要があります。「戻る」ボタンなどで、STBの「初期設定」画面、スタートメニューを閉じてください。



STEP 3

- ①「登録」ボタンを押します。
- ②確認画面が表示されるので、画面下部の「オプションチャンネルを選択」をクリックしてください。
※オプションチャンネルご契約者様のみとなります。



STEP 4

登録させたいオプションチャンネルをタッチすることで中央のボックスに移動させ、選択し終わったら「登録」ボタンをタッチします。



STEP 5

オプション番組選択結果が表示されるので、問題がなければ「登録」ボタンをクリックしてください。



STEP 6

会員登録画面で入力したメールアドレスに登録確認メールが送信されます。



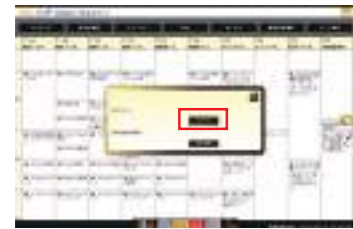
STEP 7

メール本文に記載されたURLをクリックすると会員登録が完了します。

リモート録画予約をしよう

※Smart TV Box本体に、外付けHDDが接続されていることをご確認ください。
外付けHDDの接続方法は、取扱説明書のP40をご確認ください。

スマートフォン・タブレットで予約



STEP 1

番組表メニューを選択し、画面右上の会員メニューボタンをタッチし、表示されたログインボタンをタッチします。



STEP 2

ID・パスワードを入力してログインします。

ID・パスワードを忘れた場合

① ログイン画面から「パスワードを忘れた方はこちら」をタッチします。



② 下記フォームにて各項目に記入し、送信ボタンを押します。



STEP 3

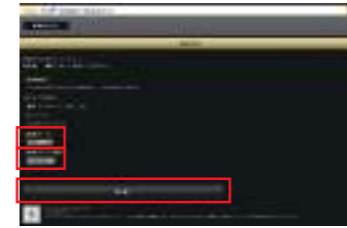
予約ボタンをクリック

番組概要、番組詳細画面、検索結果に表示されるいずれかの予約ボタンをクリックしてください。

※「おすすめ」からの録画予約には対応していません。

※以下の条件をすべて満たしている場合のみ、「録画予約する」ボタンが表示されます。

- ログイン状態であること。
- 加入コース、機器ID、STB-ID、STB/パスワードが設定されていること。
- 表示されている番組の放送開始時間が現在時刻より前であること。



STEP 4

予約ボタンをクリック

録画モードを選択し、「確認」ボタンをクリックしてください。

この時点ではまだ録画予約は完了していません。

※複数台の外付けHDDを利用している場合は、予約する外付けHDDを選んでください。



STEP 5

予約を確定する

「登録」ボタンをクリックし、録画予約完了画面が表示されることを確認してください。なお、録画予約完了画面が表示されるまで10秒程度かかる場合があります。

※以下の場合にはエラーとなり、録画予約ができませんので、設定等をご確認ください。

- STBに放送中の番組が表示されている状態でない場合 (番組表や録画予約一覧などが表示されている場合)
- STB側の設定が正しくされていない場合 (LANケーブルが接続されていない場合や「ブロードバンドレシーバー設定」が正しく設定されていない場合)
- STB側で該当番組の番組表が取得できていない場合

※予約が重複されている場合は「予約が重複しています」といったエラーメッセージが表示されますが、STB側には録画予約が登録されています。

予約・録画の一覧確認、取り消し



※以下の条件をすべて満たしている場合のみ、「予約・録画一覧」ボタンが表示されます。

- ログイン状態であること
- 加入コース、機器ID、STB/パスワードが設定されていること

お問い合わせ先一覧

●KDDI推奨アプリについて

〈携帯電話・一般電話から〉

0077-7075 (無料)

営業時間／9:00～20:00・年中無休

※au以外の携帯電話・PHSからもご利用いただけます。

〈上記番号がご利用になれない場合〉

0120-174-077 (無料)

●auID、かんたん決済について

0077-777 (無料)

営業時間／9:00～20:00・年中無休

※au以外の携帯電話・PHSからもご利用いただけます。

●サービス・料金・機器の使い方などについて

TOKAIケーブルネットワーク カスタマーセンター

0120-696-942 (無料)

営業時間／9:30～12:00・13:00～18:30

<http://www.thn.ne.jp>

○Google およびGoogle ロゴ、Android、YouTube およびYouTube ロゴ、Google 検索 ロゴは、Google Inc. の商標または登録商標です。

○Oniconicolaは、株式会社ドワンゴの商標又は登録商標です。

○Wi-FiはWi-Fi Allianceの登録商標です。

○ロヴィ、Rovi、Gガイド、G-GUIDE、およびGガイドロゴは、米国Rovi Corporationおよび/またはその関連会社の日本国内における商標または登録商標です。

