

地域課題解決型 ソリューションのご紹介



防災・減災



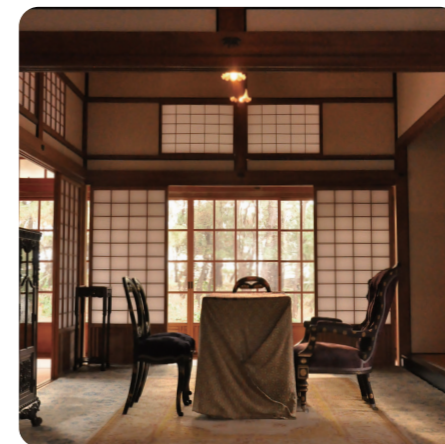
教育・福祉



ICT・DX



観光・産業振興



交通・インフラ

 TOKAIケーブルネットワーク

写真提供：沼津市

 TOKAIケーブルネットワーク

会社概要

社名	株式会社TOKAIケーブルネットワーク (TOKAI Cable Network Corporation)
本社所在地	静岡県沼津市寿町8番地28号 メディアプラザ
設立年月日	平成24年4月2日
代表者	代表取締役社長 岩本 光司
資本金	10億円
株主	株式会社TOKAIホールディングス
売上高	139億円 (令和6年3月期)
従業員数	役員16名 (内常勤6名) 社員258名 (派遣社員除く)
事業内容	放送法による一般放送事業、電気通信事業法による電気通信事業、自治体ソリューション

人の想いを乗せ 街をつなぐ

地域のことをもっと見たい、知りたい、楽しみたい。
TOKAIケーブルネットワークの夢は、そんなお客様の声に応えること。

地域にあふれる楽しいコンテンツや、
生活に欠かせない情報の発信をしていきます。

光ファイバーケーブルを通して、もっと人と人とがつながる、豊かな未来へ。
TOKAIケーブルネットワークが実現します。

地域とともに、お客様とともに、さらに充実したサービスをお届けするため
2012年4月2日株式会社TOKAIケーブルネットワークが誕生しました。

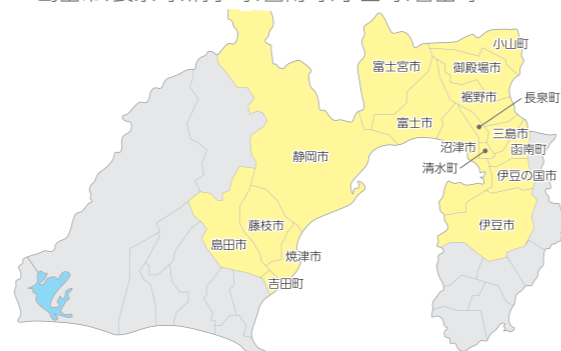
仙台から沖縄まで、
CATV事業者10社が
連携して広域に
事業を展開



サービスエリア

県内17市町にてサービス展開

静岡市、沼津市、三島市、富士市、富士宮市、伊豆市、
伊豆の国市、裾野市、御殿場市、焼津市、藤枝市、
島田市、長泉町、清水町、函南町、小山町、吉田町



ニュースリリース

2020年度

静岡県静岡市内におけるシェアサイクルサービス「PULCLE (パルクル)」提供開始
「島田市自治会連合会、株式会社TOKAIケーブルネットワーク及び島田市の自治会デジタル化推進事業に関する協定書」締結
静岡県静岡市駿府城公園における「葵舟」の運行開始
沼津河川国道事務所、富士砂防事務所及び狩野川流域6市町との河川などの情報の相互提供に関する協定締結

2021年度

静岡市シェアサイクル事業「PULCLE (パルクル)」の「2021Jリーグシャレン!アウォーズ」パブリック賞 受賞
静岡市初!静岡市の小学校で児童の登下校を保護者にお知らせするサービス「登下校 ミマモルメ」を7月から導入 (トコチャンネル静岡)
通信設備の不完全状態解消のための業務提携締結 (いちほらコミュニティー・ネットワーク・テレビ)
沼津河川国道事務所及び伊豆の国市との河川などの情報の相互提供に関する協定締結
CATV・電気セット販売の開始 (仙台CATV)
CATVにおける地上放送のバックアップシステム構築と運用開始

2022年度

市原市との「災害情報の放送に関する協定書」締結 (いちほらコミュニティー・ネットワーク・テレビ)
静岡県静岡市におけるローカル5G無線局免許取得及び電波発射開始
「レシオボディデザイン児島店」オープン (倉敷ケーブルテレビ)
「SDGsメディア・コンパクト」への加盟
「ベイネットワイヤレスII」×「TCNワイヤレス」×「トシマNETワイヤレス」提供エリア間のローミング開始
島田市における「地域連携型スマホ教室」の実施
沖縄ケーブルネットワーク株式会社の株式取得 (連結子会社化)
地元密着の情報ポータルサイト「KCTタウン」オープン (倉敷ケーブルテレビ)
ダスキン大島東サービスマスターをオープン (東京ベイネットワーク)
静岡県三島市における「水環境デジタル監視業務」運用開始

2023年度

「ケーブルテレビ」・「インターネット」と東北電力の「電気」のセットプランを提供開始 (仙台CATV)
浦添市との「災害における緊急放送に関する協定書」締結 (沖縄ケーブルネットワーク)
「島田市自治会デジタル塾」(通称:シマデジ)の実施
人工知能 (AI) を活用した河川の水位監視プラットフォーム提供開始
吉田町及び島田市における「地域連携型スマホ教室」の実施
「にらいダイレクトfor恩納村」の提供開始 (沖縄ケーブルネットワーク)
静岡市が実施する「人流データ活用実証事業」への参画と人流データの提供の開始
サッカー観戦&観光の商法アプリ「ユニタビ」へのWi-Fiシグナルセンサーのデータ提供
フィットネスジム「レシオボディデザイン静岡駅葵タワー店」オープン
「ふじのくに」福産品等SDGsパートナーへの認定
ローカル5G通信とAIカメラによる野球の試合を自動撮影・編集する実証実験開始 (倉敷ケーブルテレビ)
静岡市シェアサイクルサービス「PULCLE」静岡駅北口駅前広場ステーションのリニューアル

2024年度

フィットネスジム「レシオボディデザイン富士店」のオープン
焼津市との共同実証事業 AIカメラを活用した人流データの収集及び分析に関する共同実証事業
インターネットを伝送路とするIP放送システムの実証実験を開始
「レシオボディデザイン総社店」をオープン (倉敷ケーブルテレビ)

TOKAI ケーブルネットワークのご紹介

コンシューマー向けサービスのご紹介

事業内容

一般放送事業（ケーブルテレビによる多チャンネル放送や4K、8K放送の提供）
 通信サービス（独自の高速光インターネット接続サービスや光電話サービスの提供）
 地域情報の発信（コミュニティチャンネルを通じた情報番組を制作・放送）
 広告・イベント事業（イベントの企画・制作、広告媒体の開発・販売、広告代理業務）



ケーブルTV

地上波デジタル・BS放送はもちろん地域情報や最大56chの専門チャンネルまで豊富なチャンネルラインナップでおうち時間を快適に楽しめます。



インターネット

自社光ファイバーネットワークによる安定したインターネット環境で、映画鑑賞はもちろん動画・音楽のダウンロードやお仕事でのオンライン会議もストレスなくご利用できます。



テレフォン


TOKAIケーブルネットワークのIP固定電話。電話番号そのまま、基本料も通話料もおトク！auやUQ mobile、ソフトバンクのスマートフォンと一緒に使えばさらにおトクです。



映像制作


企画から撮影・編集までトータルでサポート。企業PR、イベント映像、CM制作など、伝えたい想いを映像に、目的に合わせた最適な映像をお届けします。

官公庁/法人様向けソリューションのご紹介




防災・減災

現地監視用ネットワークカメラ設置、AIを活用した水位予測、中山間地域におけるコミュニケーション支援、その他避難所支援ツールなど、最先端のテクノロジーを使用して地域の防災減災対策をご支援いたします。




ICT・DX

市役所庁舎内DX化、無人施設遠隔管理ソリューション、AIカメラによる人流分析、自治会のICT化（インフラ整備～ICT講座開催の一貫した教育プログラム）等、まちづくりや地域課題の解決に貢献します。




教育・福祉

教育施設のセキュアなネットワーク環境構築、タブレット端末導入による教育支援、聴覚障害者などへのコミュニケーションパッケージプランなど、教育・福祉分野のデジタル化を提案いたします。



観光・産業振興

AIカメラを活用した車両ナンバープレート読取りからの来訪者分析、駐車場自動管理による省人化、省力化に加え、回遊性調査、観光地ポテンシャル調査など、様々な手段で観光インバウンド対策の支援をいたします。



交通・インフラ

シェアサイクルで新しい都市交通手段の提供や、光ファイバー通信網のほか、地域無線「地域BWA」、ローカル5G、衛星通信など、あらゆる通信手段で地域のエリアのカバレッジを広げ、広く遍くサービスを提供いたします。

- ☑ コンシューマー向け事業で培ってきたノウハウ
- ☑ ローカル 5G 等の先端テクノロジーの研究開発
- ☑ エンターテインメント・コンテンツ制作力
- ☑ 地元で生まれ育ってきた社員がいる地域企業



防災・減災

AI水位予測ソリューション

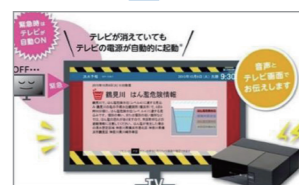
- ・河川監視カメラ・センサーを国や県と連携し、IoTで遠隔モニタリング
- ・情報周知をワンストップにより短期間・安価に実現、早期避難対処に寄与
- ・情報周知をワンストップにより短期間・安価に実現、早期避難対処に寄与

CATV放送



県内のカメラ網羅(133箇所)

プッシュ型TV



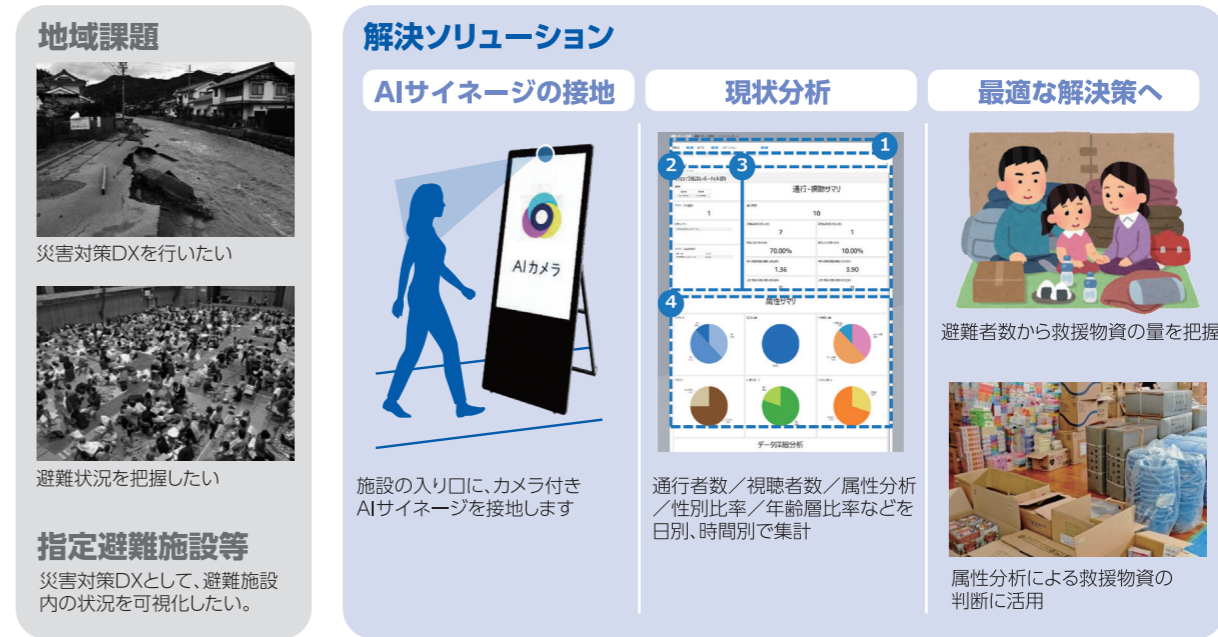
TV強制起動システム



防災・減災

災害時避難施設の人流解析

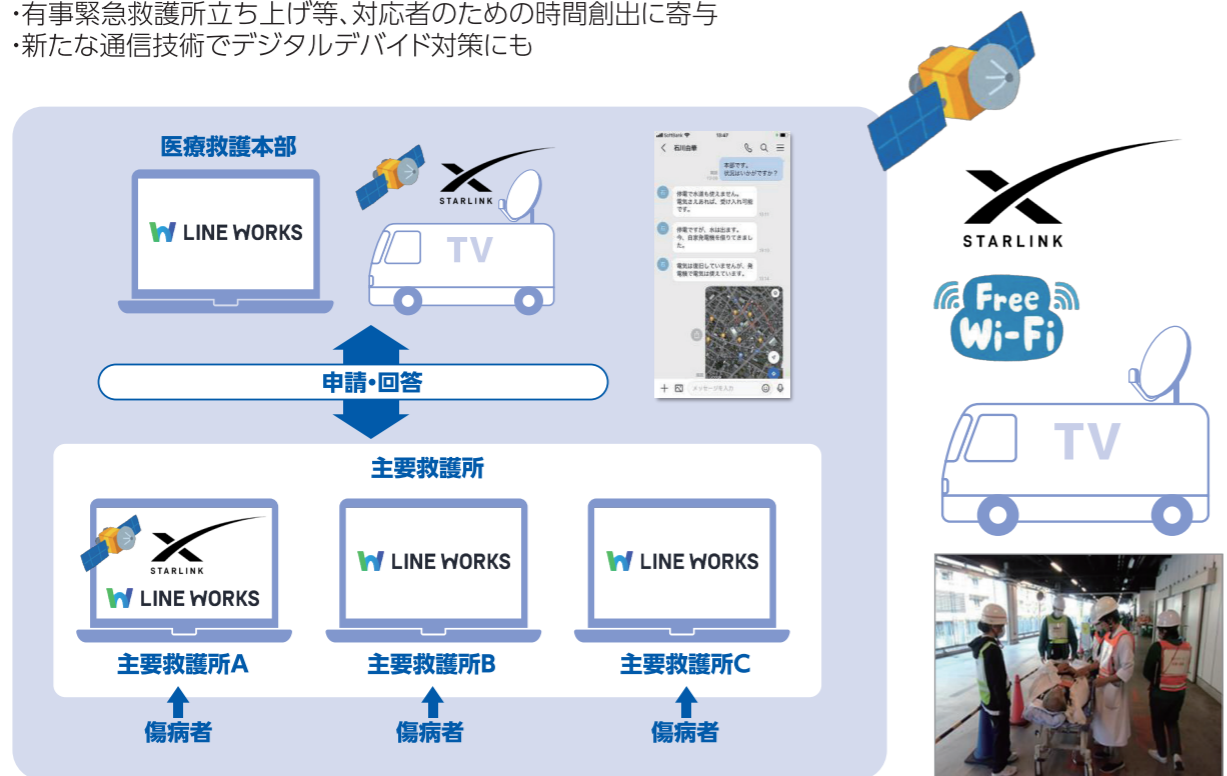
- ・避難所での様々な情報を可視化することで必要な対処を最速で実施可能へ



中山間地域情報伝達ソリューション

- ・衛星通信+コミュニケーションアプリの活用で情報伝達の効率性と正確性の向上

- ・有事緊急救護所立ち上げ等、対応者のための時間創出に寄与
- ・新たな通信技術でデジタルデバイド対策にも



循環式シャワー(水浄化システム)

- ・避難所での快適性向上かつ備蓄(水)の大幅軽量化、イベント等での平常時活用も可能

- ・使った水を98%きれいに循環、水道いらずの未来の水循環シャワー。
- ・いつでも、どこでも、水道がない場所でシャワーを提供。
- ・断水した災害時に活躍し、2024年1月に発生した能登半島地震でも活用されました。
- ・通常時はイベント等で活用可能。



自治会向けデジタルパッケージ

- ・専用プランを用意し、公民館や集会所等、地域活動のオンライン化を推進
- ・地域コミュニティ全体のリテラシー向上及び、会合出席率向上等に寄与

自治会デジタル化推進にかかわる三者協定



解決策への取り組み

自治会様専用プラン

端末 FTTH (例えば、10G等)

サポート

個別説明(接地時)
設置工事にお向した際、インターネットの使い方等についてご説明

使い方教室開催(自治体様特別プラン)
テレビ会議の接続試験や簡単な操作方法等(※)、使い方教室を開催
※内容は別途ご相談

いつでもどこでも問合せ対応可
ご不明な点等ありましたら、電話やメールでお問い合わせください



議事録作成ソリューション

- ・会議後の議事録作成作業を大幅に削減しつつ、正確な情報共有の仕組みを構築



滞在時間・人数カウントソリューション

- ・AIカメラを活用したインテリジェントビデオコンテンツ解析(VCA)で自動カウント
- ・回遊性・動態調査等、まちづくり計画・行政施策への活用が可能



目的に応じた機能を搭載

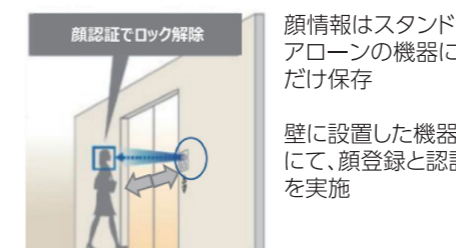


施設管理

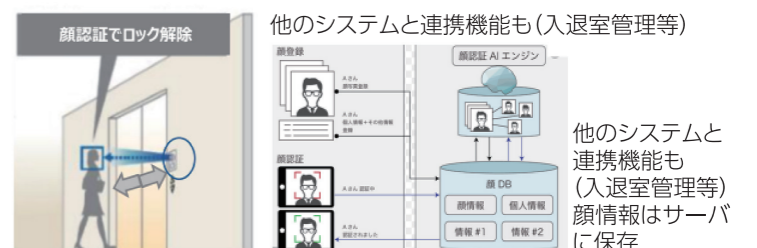
- ・公共施設管理のデジタル活用
- ・デジタル活用によりセキュリティや利用者の満足度向上を進めることで稼働率も向上



スタンドアロン型(イメージ)



サーバー型(イメージ)



「公立保育園/幼稚園」デジタルパッケージ

【教育】

・コミュニケーションを円滑にすることで親/園の負担軽減とともに子育て世代満足度向上

一般的な課題例

- ☑ 朝の電話連絡対応に時間かかる
- ☑ 保護者にもっと園でのこどもの様子を伝えたい
- ☑ 保育士の働き方改革
- ☑ 保育の質向上



解決策への取り組み

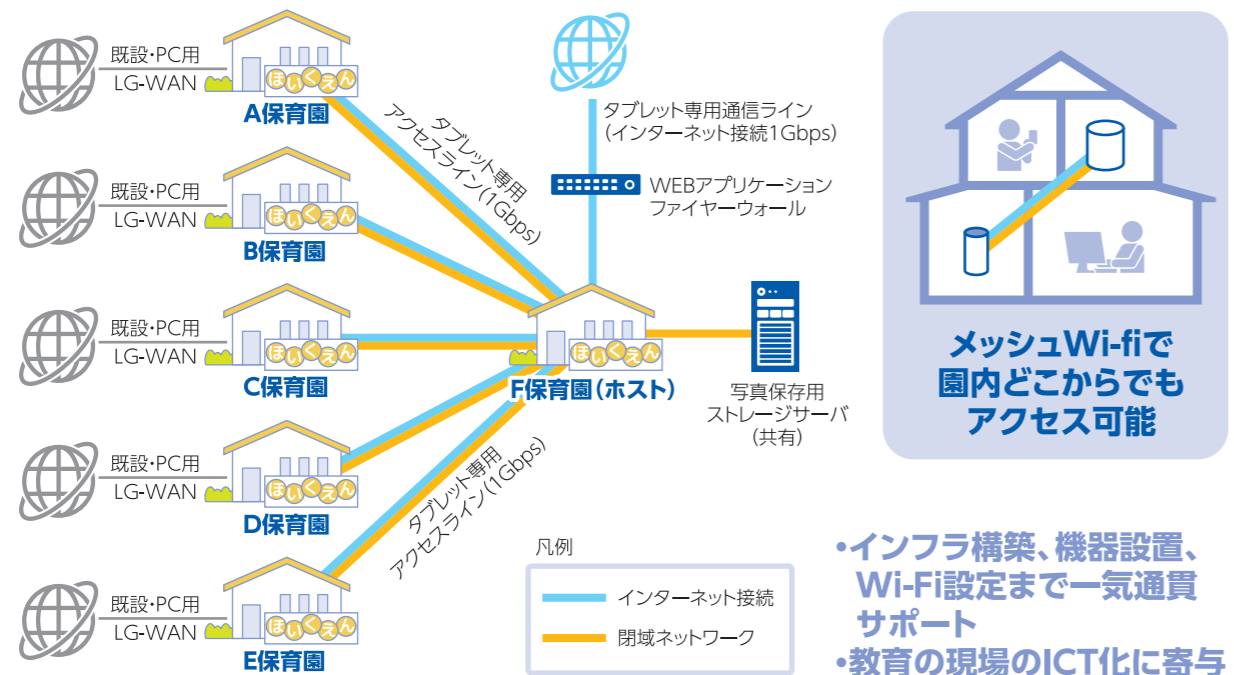
公立保育園/幼稚園様専用プラン



コミュニケーション ・朝の連絡、負担軽減(保護者) ・電話連絡による不確実さの解消
 ・こどもの様子を写真で伝えられる ・園の事務を効率化
 ・効率化した時間で保育に時間を使える/保育士の働き方改革ができる/保育の質向上に時間を使える

保育園の閉域ネットワーク

・デジタルツールを活用しコミュニケーション各園のネットワークを統合し、ファイル共有等安全かつセキュアな環境を構築



自治体のDXの推進に向けた教育学習



聴覚障害の方向けコミュニケーションパッケージ

・対面/非対面、手話と文字、各種コミュニケーションを便利に
 ・「感染予防対策」および「災害時緊急連絡」に一助へ

機能イメージ

- 自治体メール配信サービス (YAHOO! JAPAN)
- ZOOM
- 自治体防災情報掲示板
- 自治体のホームページ (Facebook, X, Instagram)

利用イメージ

- 緊急通報の受信ができる。(プッシュ通知) ※地域防災情報等
- ・ZOOM:自治体(通訳者)とのホットラインが可能。 ※遠隔手話通訳の利用にも画面が大きく便利です。
- ・電話お願い手帳:第三者に電話依頼が可能。
- 自治体のホームページや直接アクセスして、お知らせ等をいつでも見ることができる。

・自治体向けのご提供方法は各種あり(販売/レンタル/トライアル等)
 ・タブレットの使い方教室の開催可能等

観光・産業振興

車両ナンバーによる来訪者分析ソリューション

・AIカメラを活用した来訪者分析により、インバウンド施策へ寄与

地域課題



来訪地域を把握したい



お客様の傾向を知りたい
・観光名所・道の駅など

商圏や来客傾向を分析して
マーケティングに活かしたい。

解決ソリューション

AIカメラの設置



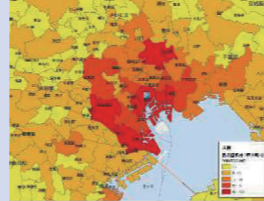
駐車場入り口付近に
車両ナンバーを撮影する
カメラを設置

現状分析



取得データをダッシュボードで
閲覧
CSVでダウンロードも可能

最適な解決策へ



オプションで市区町村レベル
まで解析可能



来訪地域へ広告配信、
来訪傾向から品ぞろえや出荷日
の調整

観光・産業振興

日本食輸出支援プラットフォーム *umami*

・グローバル圏への地元食品加工品メーカー様の販路拡大へ

■概要

輸出未経験の企業様が
踏み出せない理由(課題)

ノウハウ

言葉

先行投資

プラットフォームの特徴

海外バイヤーとの商談はumamiにて全代行

日本語のみで対応可能

円決済

1万円でチャレンジ可能

■現在の展開国

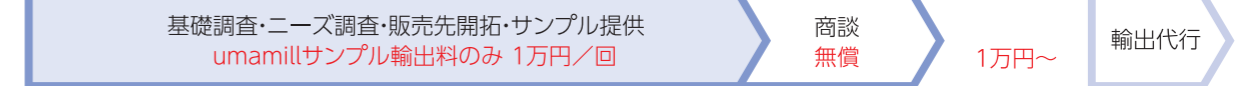


GFP 農林水産物・食品
輸出プロジェクト
GFPアンバサダー認定事業者
※GFPは農林水産省が推進する日本の
農林水産物の輸出プロジェクトです

■通常貿易の場合(例)



■umamiを利用した場合



ワーケーション受け入れにかかわる調査(関係人口)

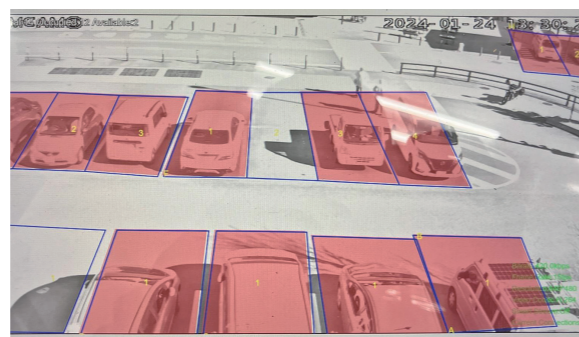
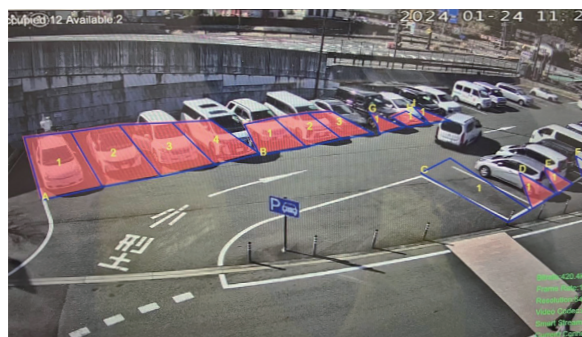
・ワーケーション受け入れにかかる施設環境・潜在力を明らかにするポテンシャル調査
(非日常性、地域交流性、訪問者属性を想定しポイント数値化、アクティビティ有無)

机上調査 → 実地調査 → 評価・分析 → 報告書作成

【ナンバープレート読取りAIカメラ】※時速120km/h以上でも認識可



【駐車場満空監視AIカメラ】※フロント/リアガラス・タイヤ等で車両と認識



交通・インフラ

地域専用無線通信サービス (行政利用)

- 自治体毎にご使用用途に合わせた無線インフラの提供が可能
- 避難所等の通信確保 (防災) やイベント簡易構築に寄与 (観光)

4G (地域BWA)

防災センター
無線機
カメラ
防災放送スピーカー
BWA端末への配信
BWA無線
BWAコア設備
BWA基地局
モバイルルーター

広範囲で活用可、避難所通信や職員モバイル用途に

5G (ローカル5G)

公園外サービス
公園内サービス
基地局

地域経済活性化重要拠点となる「駿府城公園」の活性化サポートを通じ、静岡市との連携した展開

FWA
AI画像認識
屋外イベント4K放送
屋内イベント4K放送
Wi-Fi
モビリティ

範囲は限定されるが、超高速通信を活かしたサービス提供が可能

衛星通信サービス

- 中山間地域への通信回線対策やBCP対策に活用

静止衛星

STARLINK

	高度	機体数
Starlink	約550km	5,000機以上
静止衛星	約36,000km	1機~



交通・インフラ

衛星電話

- 衛星インフラ活用で災害対策強化

主なユースケース

- ① 首長様, 災害対策責任者様等の常時携帯品として
通常携帯電話で通話不可の場合に使用
- ② 避難所や孤立しやすい地域に
緊急時バックアップ用通信手段として
 - 土砂崩れ等で孤立可能性のある山間部集落は多い。
 - 多拠点配備の場合、工事不要、端末コンパクト
 - かつ災害時に強い衛星電話が効果的



ソフトバンク衛星電話の特長

- 端末費用、業界最安値
- 国内最小クラス
- 緊急機関への発信可
- 発信が簡単

130以上の自治体が導入

自治体/法人/病院などにおけるBCP対策に最適!

シェアサイクル事業

- 静岡市が実施自治体となり、TOKAIケーブルネットワークが運営事業者を担った「官民連携事業」
- 観光客の移動手段・市内回遊性の向上・市内観光導線の可視化に寄与

- ① PULCLE は S-PULSE +Cyclingを組み合わせた造語
- ② Jチーム初の公認シェアサイクルとして注目され「地域ブランド」として浸透
- ③ 事業開始から4年経過でステーションは約5倍、自転車台数は約7.5倍 (約700台)と「新しい公共交通インフラ」として定着

2024年12月時点



行政からの「補助金」は一切交付されていない経済的に自立した事業モデル